



Embargo ora 14.00

COMUNICAT DE PRESĂ
 Nr. 93 din 27 aprilie 2012

**Autorizațiile de construire eliberate pentru clădiri
 în luna martie și trimestrul I 2012**

În luna martie 2012, s-au eliberat 3144 autorizații de construire pentru clădiri rezidențiale, în creștere cu 57,3% față de luna februarie 2012 și în scădere cu 6,8% față de luna martie 2011. În trimestrul I 2012, s-au eliberat 6875 autorizații de construire pentru clădiri rezidențiale, în scădere cu 7,0% față de trimestrul I 2011.

Autorizații de construire eliberate

- număr -

	Autorizații pentru clădiri rezidențiale			Autorizații pentru clădiri nerezidențiale					
				clădiri administrative			alte clădiri		
	Mart. 2011	Feb. 2012	Mart. 2012	Mart. 2011	Feb. 2012	Mart. 2012	Mart. 2011	Feb. 2012	Mart. 2012
TOTAL	3373	1999	3144	22	13	27	606	406	529
Mediul urban	1098	709	1068	11	7	9	262	199	252
Mediul rural	2275	1290	2076	11	6	18	344	207	277

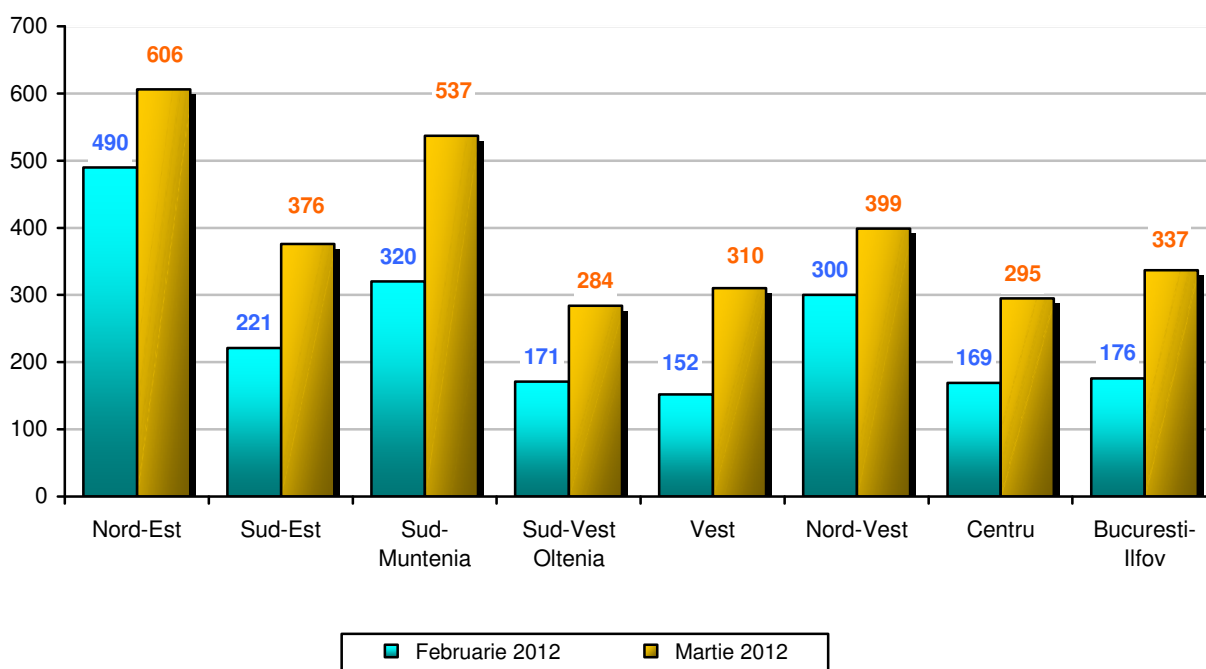
Martie 2012 comparativ cu februarie 2012

În luna martie 2012 s-au eliberat 3144 autorizații pentru construirea de clădiri rezidențiale, din care 66,0% sunt pentru zona rurală.

Distribuția în profil regional evidențiază o creștere a numărului de autorizații de construire eliberate pentru clădiri rezidențiale în toate regiunile de dezvoltare. Cele mai importante creșteri s-au înregistrat în următoarele regiuni de dezvoltare: Sud-Muntenia (+217 autorizații), București-Ilfov (+161 autorizații), Vest (+158 autorizații) și Sud-Est (+155 autorizații).

Autorizații pentru clădiri rezidențiale, pe regiuni de dezvoltare, în lunile februarie și martie 2012

- număr -



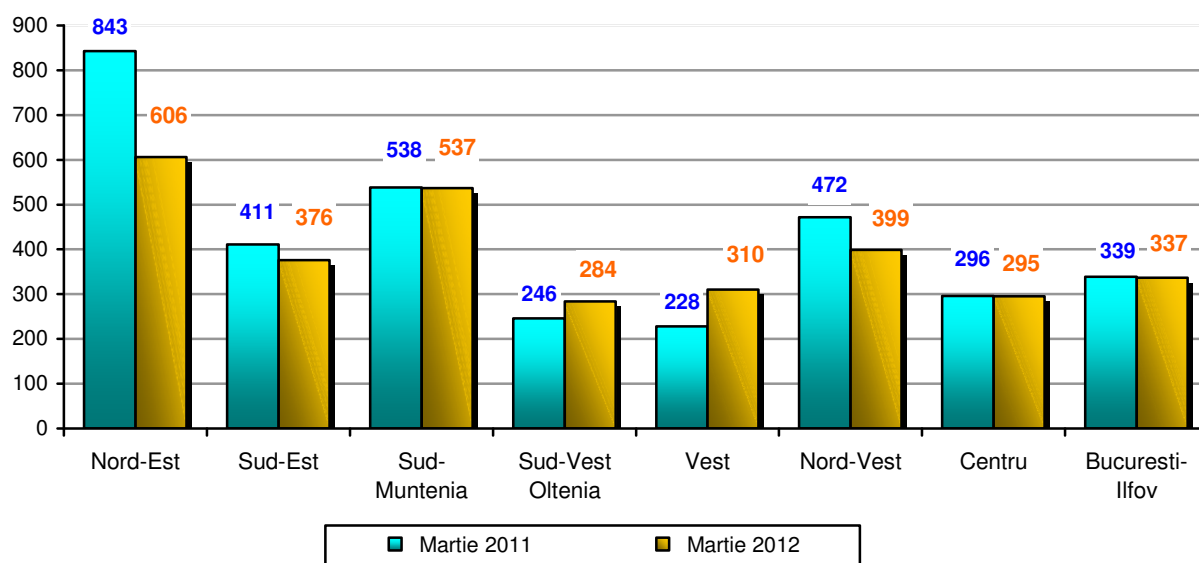
Martie 2012 comparativ cu martie 2011

În luna martie 2012, față de aceeași lună a anului precedent, se remarcă o scădere a numărului de autorizații de construire eliberate pentru clădiri rezidențiale (-229 autorizații), scădere reflectată în majoritatea regiunilor de dezvoltare. Cele mai importante scăderi înregistrându-se în următoarele regiuni de dezvoltare: Nord-Est (-237 autorizații), Nord-Vest (-73 autorizații) și Sud-Est (-35 autorizații).

Creșteri au fost în regiunile de dezvoltare Vest (+82 autorizații) și Sud-Vest Oltenia (+38 autorizații).

Autorizații pentru clădiri rezidențiale, pe regiuni de dezvoltare, martie 2012 comparativ cu martie 2011

- număr -

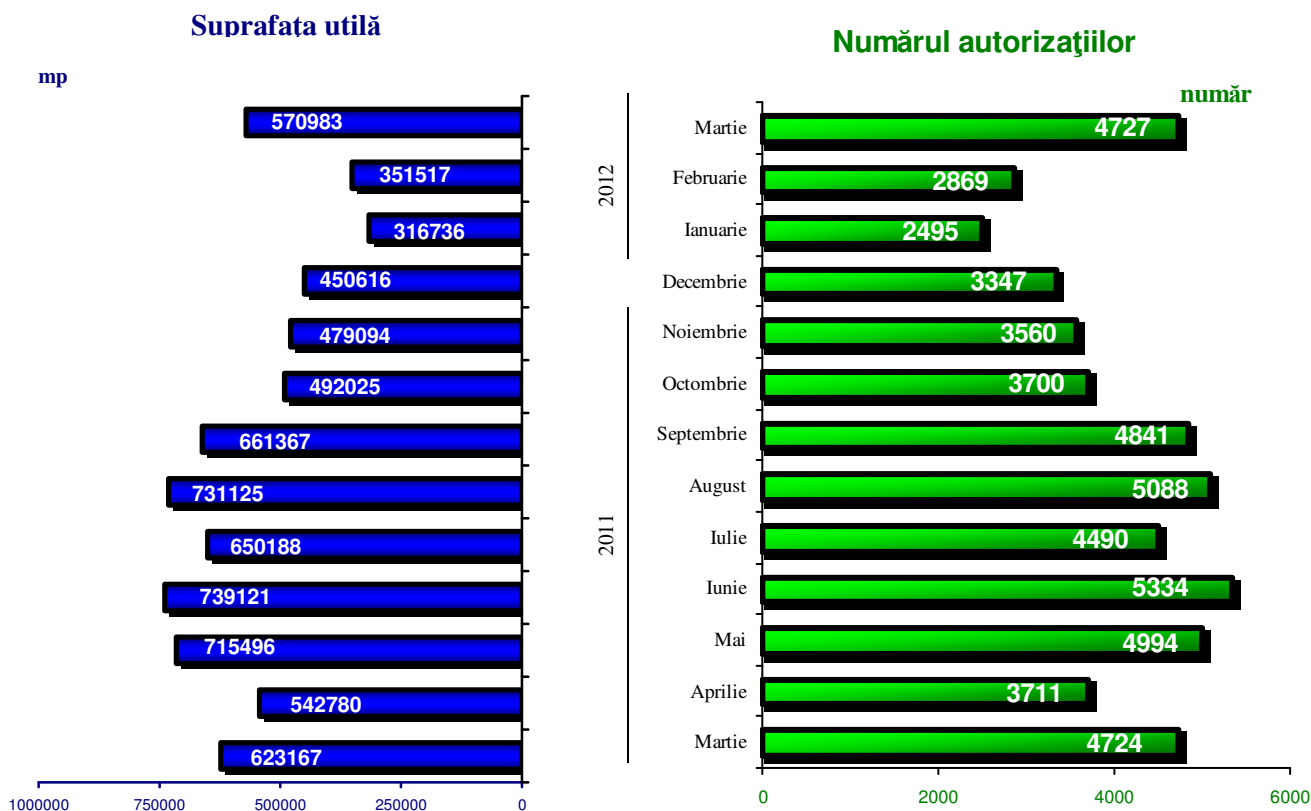


Trimestrul I 2012 comparativ cu trimestrul I 2011

În trimestrul I 2012 s-au eliberat 6875 autorizații de construire pentru clădiri rezidențiale, în scădere cu 7,0% față de trimestrul I 2011.

Scăderi s-au înregistrat în regiunile de dezvoltare: Nord-Est (-200 autorizații), București-Ilfov (-121 autorizații), Nord-Vest (-104 autorizații) și Sud-Muntenia (-65 autorizații).

Evoluția numărului autorizațiilor de construire pentru locuințe și a suprafeței utile, în perioada martie 2011- martie 2012



PRECIZĂRI METODOLOGICE

1. **Sursa datelor** o constituie cercetarea statistică lunară "Autorizații de construire eliberate pentru clădiri" (ACC), în conformitate cu Regulamentul Consiliului European nr. 1165/1998 și Regulamentul Consiliului și Parlamentului European nr. 1158/2005 cu privire la statisticile pe termen scurt.

2. **Cercetarea statistică este exhaustivă** și se adresează instituțiilor administrației publice locale (consilii județene și locale), circa 3300.

Clădirea rezidențială este acea clădire care este folosită integral sau în cea mai mare parte (peste 50%) pentru locuit.

În alte clădiri se cuprind: hoteluri și alte clădiri similare, clădiri pentru comerțul cu ridicata și cu amănuntul, clădiri pentru transport și telecomunicații, clădiri industriale și agricole, clădiri pentru învățământ, știință, cultură și artă, ocrotirea sănătății, sport și agrement.

Informații suplimentare se pot obține din publicația statistică *Buletin Statistic Lunar*, termen de apariție 14 mai 2012

Următorul comunicat de presă va apărea Miercuri, 30 mai 2012